

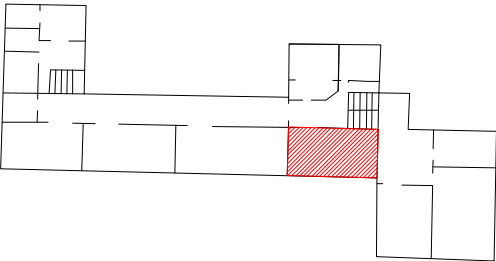
POZNÁMKY:

- ROZVODY SÚ VEDENÉ POD OMIETKOU, NA POVRCHU, V PODHLADE A V PODLAHE
- INŠTALAČNÁ VÝŠKA VYPÍNAČOV JE 1200 mm
- INŠTALAČNÁ VÝŠKA ZÁSUVIEK NA STENE JE 900 mm

LEGENDA:

- Vypínač seriový rad 5, IP 20, CYKY 3Ax1,5
- Zásuvka 230 V/16A, IP 20, CYKY 3Cx2,5
- Svetidlo LED do sadrokartónu 34W, IP 40, CYKY 3Cx1,5
- Rozvádzač podružný, IP30, CYKY 5Cx4, prívod z RS2, istený B20/3
- Kábel CYKY 3Cx2,5
- Kábel CYKY 3Cx1,5, 3Ax1,5

RIEŠENÁ ČASŤ OBJEKTU - 2.NP



NAPĚŤOVÁ SÚSTAVA: 3x230/400 V, 3+PE+N, 50 Hz AC, TN-S
BOD ROZDELENIA PEN VODIČA: ROZVÁDZAČ RS2
OCHRANA PRED ZÁSAHOM EL. PRÚDOM (STN 33 2000-4-41:2007)
- ŽIVÝCH ČASŤÍ V NORM. PREVÁDZKE - IZOLOVANÍM ŽIVÝCH ČASŤÍ (príloha A, kap. A1)
- KRYTÍMÍ (príloha A, kap. A2)
- NEŽIVÝCH ČASŤÍ PRI PORUCHE - SAMOČINNÝM ODPOJENÍM NAPÁJANIA (čl. 411.3.2)
VONKAJŠIE VPLYVY (STN 33 2000-5-51:2010) AA4-AA5, AB4-AB5, AD1-AD2

ZODPOVEDNÝ PROJEKTANT		VYPRACOVAL		KRESLIL			
Ing. Vladimír Golis		Ing. Pavol HOLUB		ING. PAVOL HOLUB Evidenčné číslo osvedčenia 021/2/2010-EZ-P-EI-A,B			
INVESTOR	Obec Oščadnica, Námestie M.Bernáta 745, 023 01 Oščadnica						
STAVBA	Budovanie a zlepšenie technického vybavenia odborných učební v Základnej škole v Oščadnici						
OBJEKT	ELEKTROINŠTALÁCIA				ÚČEL	PSP	PARÉ
MIESTO STAVBY	OŠČADNICA KN 31/1				PROFÉSIA	ELEKTRO	
VÝKRES	Pôdorys učebne s knižnicou 2. NP - nový stav				DÁTUM	02/2017	
					MIERKA	1:75	
				FORMÁT	1xA4	C.VÝKRESU E-06	
				čís. ZAK.	1417		