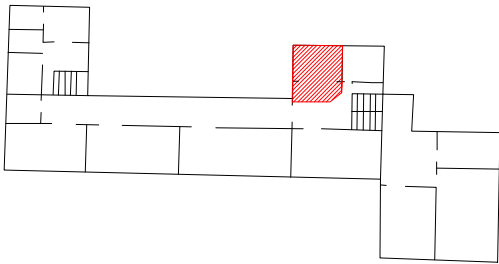


POZNÁMKY:

- ROZVODY SÚ VEDENÉ POD OMIETKOU, NA POVRCHU, V PODHLADE A V PODLAHE
- INŠTALAČNÁ VÝŠKA VYPÍNAČOV JE 1200 mm
- INŠTALAČNÁ VÝŠKA ZÁSUVIEK NA STENE JE 900 mm

- LEGENDA:
- Vypínač seriový rad 5, IP 20, CYKY 3Ax1,5
 - Zásuvka 230 V/16A, IP 20, CYKY 3Cx2,5
 - Zásuvka 230 V/16A, IP 20, CYKY 3Cx2,5
 - Svorka pre vyrovnávanie potenciálov dvojnásobná ABB Reflex, CY 4žz
 - Svetidlo LED do sadrokartónu 34W, IP 40, CYKY 3Cx1,5
 - Káblový vývod CGSG-J 3x1,5
 - Rozvádzač podružný, IP30, CYKY 5Cx4, prívod z RS3, istený B20/3
 - Počet káblov v združenej káblovej trase
 - Kábel CYKY 5Cx4
 - Kábel CYKY 3Cx2,5
 - Kábel CYKY 3Cx1,5, 3Ax1,5
 - Kábel CGSG-J 3x1,5
 - Vodič CY 4žz

RIEŠENÁ ČASŤ OBJEKTU - 3.NP



NAPĀŤOVÁ SÚSTAVA: 3x230/400 V, 3+PE+N, 50 Hz AC, TN-S
BOD ROZDELENIA PEN VODIČA: ROZVÁDZAČ RS3
OCHRANA PRED ZÁSAHOM EL. PRÚDOM (STN 33 2000-4-41:2007)
- ŽIVÝCH ČASŤÍ V NORM. PREVÁDZKE - IZOLOVANÍM ŽIVÝCH ČASŤÍ (príloha A, kap. A1)
- KRYTÍMÍ (príloha A, kap. A2)
- NEŽIVÝCH ČASŤÍ PRI PORUCHE - SAMOČINNÝM ODPOJENÍM NAPÁJANIA (čl. 411.3.2)
VONKAJŠIE VPLYVY (STN 33 2000-5-51:2010) AA4-AA5, AB4-AB5, AD1-AD2

ZODPOVEDNÝ PROJEKTANT		VYPRACOVAL		KRESLIL	
Ing. Vladimír Golis		Ing. Pavol HOLUB		ING. PAVOL HOLUB	
INVESTOR		Obec Oščadnica, Námestie M. Bernáta 745, 023 01 Oščadnica		Evidenčné číslo osvedčenia 021/2/2010-EZ-P-EI-A,B	
STAVBA		Budovanie a zlepšenie technického vybavenia odborných učební v Základnej škole v Oščadnici		ÚCEL	PARÉ
OBJEKT		ELEKTROINŠTALÁCIA		PROFÉSIA	
MIESTO STAVBY		OŠČADNICA KN 31/1		DÁTUM	
VÝKRES		Pôdorys chemicko-biologickej učebne 3. NP - nový stav		MIERKA	C.VÝKRESU
				FORMÁT	
				cís. ZAK.	E-05